

La Posada de Norberta...

La Casa Rural "La Posada de Norberta" cuenta con más de 150 metros cuadrados útiles para el disfrute del visitante, en los que predomina la madera y la piedra.

Está formada por tres plantas y lista para acoger a once inquilinos.

En la planta baja se encuentra un aseo, la cocina, y el salón-comedor, además de un magnífico patio.

Si ascendemos por las escaleras de madera llegaremos a la segunda planta donde nos aguardan dos magníficas habitaciones. Una de ellas con vistas directas a la Majestuosa Iglesia Parroquial de la Villa de Gata.

En la Planta Tercera se nos abre una gran incertidumbre: Conocer que se depara detrás de la Puerta que cierra la "Suite" o dirigirme hacia la derecha donde nos toparemos con la tercera habitación.

Toda la Casa Rural cuenta con aparatos de televisión en cada una de las habitaciones, además de la del Salón.

Calefacción en todas las plantas y una chimenea acogedora en el estupendo Salón.

También contamos con Aire Acondicionado y servicio de comidas.

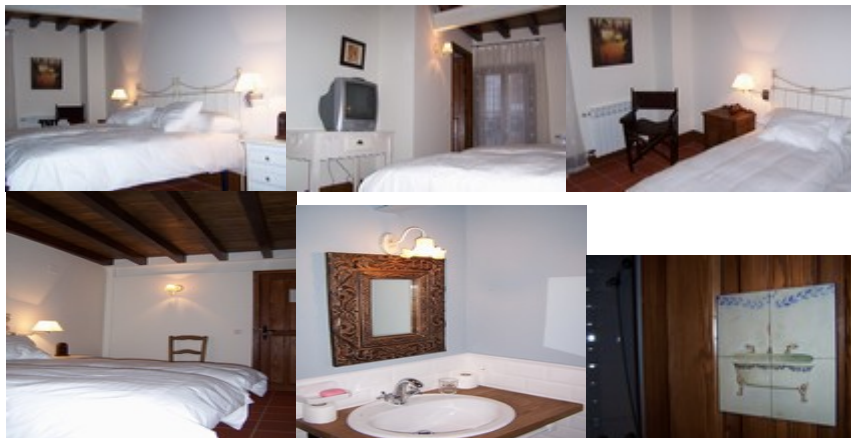


Entrada Principal a la Casa Rural



Balcón de una de las Habitaciones

A la **HABITACIÓN 1** accedemos desde la escalera principal. Una vez que llegamos al descansillo nos topamos con un recibidor en el que puede observar un arcón típico de la zona. A la izquierda, la puerta que nos abre el relax. La Habitación 1 dispone de Dormitorio doble, baño completo, armario empotrado, Televisión. Capacidad para 2/3 personas.



Si volvemos al primer recibidor y recordamos... Se nos presentan dos puertas, la de la izquierda nos llevaba a la Habitación con encanto. Pues bien, la puerta de la derecha nos conduce a la

HABITACION 2, gloriosa por sus vistas. Consta de Dormitorio con cama de matrimonio. Baño completo con plato de ducha. Y recuerde, lo mejor está en la ventana, no se puede ir de la habitación sin haber observado por ella. Capacidad para dos personas.



Ascendemos hasta la segunda planta pudiendo observar una elegante lámpara colgante sobre nuestras cabezas. Llegamos a un nuevo recibidor. En la derecha está nuestro siguiente destino: La Habitación del descanso. **HABITACIÓN 3**. Dispone de Dormitorio doble con dos camas junto a un baño completo. Cuenta con Aire Acondicionado, un armario empotrado y aparato de televisión. Capacidad para dos personas.



A la izquierda del recibidor de la segunda planta se haya el rincón más deseado, casi 30 metros cuadrados en los que encontrará la cama de matrimonio, baño completo, armario empotrado, televisión... Cuenta con Aire Acondicionado. Capacidad para 2/4 personas.



Precios 2006 de CR La Posada de Norberta (NO incluyen 7% IVA)

Habitación 1. Lista de Precios por noche:

45€ (2 personas)

60€ (3 personas)

Habitación 2. Lista de Precios por noche:

45€ (2 personas)

Habitación 3. Lista de Precios por noche:

45€ (2 personas)

Suite. Lista de Precios por noche:

70€ (2 personas)

85€ (3 personas)

100€ (4 personas)

Casa Completa. Lista de Precios por noche:

180€ (8 personas)

195€ (9 personas)

205€ (10 personas)

220€ (11 personas)

Servicio de Comidas. Listado de Precios por persona:

Comidas 9€

Cenas 9€

El Desayuno tradicional extremeño gratis para reserva de habitaciones. No válido para casa completa.

Leña. La Casa Rural le da la bienvenida con un paquete de leña listo para usar en la chimenea del salón.

¿quiere más leña? Solicítelo por 6€/paquete en su reserva.