

San Felipe



Comarca: **Valle del Jerte**
Localidad: **Cabezuela del Valle**

Casa: **Valle del Jerte**

Apartamento ligeramente abuhardillado, situado en la segunda planta del edificio. Está compuesto por salón-comedor con terraza cubierta abuhardillada, cocina y un dormitorio con cuarto de baño en el interior. Dispone de aire acondicionado y calefacción independientes. La cocina está completamente equipada con frigorífico, placa vitrocerámica, microondas, tostador y menaje suficiente para la elaboración de alimentos (vajilla, cubertería, batería de cocina, cafetera,...), lavadora en zona de uso común, y en el salón tiene un sofá convertible en cama de 1.05m

Nº de Plazas: de **2 a 3**

La Casa Caida



Comarca: **Valle del Jerte**
Localidad: **Cabezuela del Valle**

Casa: **Valle del Jerte**

Situado en la primera planta del edificio. Está compuesto por salón-comedor con cocina y balcón con vista a la calle porticada con más encanto del centro de la población y un dormitorio con cama de matrimonio y cuarto de baño independiente. Dispone de aire acondicionado y calefacción independientes. La cocina está equipada con frigorífico, placa vitrocerámica, microondas, tostador y menaje suficiente para la elaboración de alimentos (vajilla, cubertería, batería de cocina, cafetera,...), lavadora en zona de uso común, y en el salón tiene un sofá convertible en cama de 1.05m

Nº de Plazas: de **2 a 3**

La Aldea



Comarca: **Valle del Jerte**
Localidad: **Cabezuela del Valle**

Casa: **Valle del Jerte**

Situado en la planta principal del edificio. Está compuesto por salón-comedor con cocina y dos dormitorios. El salón principal con cama de matrimonio y otro con cama individual, ambos con cuarto de baño completo. Dispone de aire acondicionado y calefacción independientes. La cocina está completamente equipada con frigorífico, placa vitrocerámica, microondas, tostador y menaje suficiente para la elaboración de alimentos (vajilla, cubertería, batería de cocina, cafetera,...), lavadora en zona de uso común, y en el salón tiene un sofá convertible en cama de 1.05m

Nº de Plazas: de **3 a 4**

El Hondon



Comarca: **Valle del Jerte**
Localidad: **Cabezuela del Valle**

Casa: **Valle del Jerte**

Situado en la primera planta del edificio. Está compuesto por salón-comedor con cocina y terraza con vista a la calle porticada con más encanto del centro de la población y un dormitorio con cama de matrimonio y otro con cama individual. Tiene un cuarto de baño. Dispone de aire acondicionado y calefacción independientes. La cocina está completamente equipada con frigorífico, placa vitrocerámica, microondas, tostador y menaje suficiente para la elaboración de alimentos (vajilla, cubertería, batería de cocina, cafetera,...), lavadora en zona de uso común, y en el salón tiene un sofá convertible en cama de 1.05m

Nº de Plazas: de **3 a 4**

La Escuela



Comarca: **Valle del Jerte**
Localidad: **Cabezuela del Valle**

Casa: **Valle del Jerte**

Apartamento ligeramente abuhardillado, situado en la segunda planta del edificio. Está compuesto por salón-comedor con terraza cubierta abuhardillada, cocina y un dormitorio con cuarto de baño en el interior. Dispone de aire acondicionado y calefacción independientes. La cocina está completamente equipada con frigorífico, placa vitrocerámica, microondas, tostador y menaje suficiente para la elaboración de alimentos (vajilla, cubertería, batería de cocina, cafetera,...), lavadora en zona de uso común, y en el salón tiene un sofá convertible en cama de 1.05m

Nº de Plazas: de **2 a 3**

El Portal Viejo



Comarca: **Valle del Jerte**
Localidad: **Cabezuela del Valle**

Casa: **Valle del Jerte**

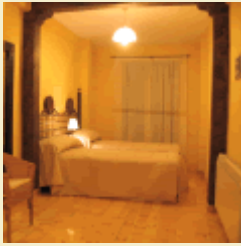
Situado en la primera planta del edificio. Está compuesto por salón-comedor con cocina y balcón con vista a la calle porticada con más encanto del centro de la población y un dormitorio con cama de matrimonio y cuarto de baño independiente. Dispone de aire acondicionado y calefacción independientes. La cocina está equipada con frigorífico, placa vitrocerámica, microondas, tostador y menaje suficiente para la elaboración de alimentos (vajilla, cubertería, batería de cocina, cafetera,...), lavadora en zona de uso común, y en el salón tiene un sofá convertible en cama de 1.05m

Nº de Plazas: de **2 a 3**

El Cerezo

Comarca: **Valle del Jerte**
Localidad: **Tornavacas**

Casa: **El Puente**



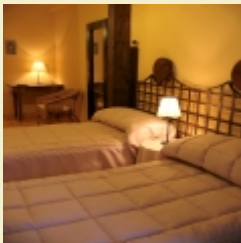
El apartamento parcialmente abuardillado, situado en la tercera planta del edificio, comparte escalera de acceso con el apartamento El Cerezo. Está compuesto por salón comedor abuardillado, con sofá cama de 1,05m, cocina y un dormitorio con cuarto de baño en el interior del mismo. El dormitorio tiene cama de 1,35m y sofá cama de 0,90m que puede ser utilizado como supletoria. Dispone de aire acondicionado y calefacción independiente. La cocina está completamente equipada con frigorífico, placa vitrocerámica, microondas, tostador y menaje suficiente para la elaboración de alimentos (vajilla, cubertería, cafetera, batería de cocina), no dispone de lavadora. En el salón hay sofá cama de un 1.05m.

Nº de Plazas: de **2 a 3**

La Covacha

Comarca: **Valle del Jerte**
Localidad: **Tornavacas**

Casa: **El Puente**



Apartamento de tres plantas. Está compuesto por salón-comedor, cocina y cuatro dormitorios con cuarto de baño en el interior de cada uno de ellos. Uno de ellos con cama de 1,35m, dos dormitorios con cama de 1,20m y otro con dos camas de 0,90m. El apartamento dispone de la lencería ropa de cama y toallas. Tiene aire acondicionado y calefacción independientes.

La cocina está completamente equipada con frigorífico, placa vitrocerámica, microondas, tostadora y menaje suficiente para la elaboración de alimentos (vajilla, cubertería, cafetería, batería de cocina). Comparten escalera con el apartamento El Cerezo en la planta tercera.

Nº de Plazas: de **2 a 8**

El Romanejo

Comarca: **Valle del Jerte**
Localidad: **El Torno**

Casa: **El Portugal**



Apartamento situado en la planta baja del edificio. Tiene terraza mirador con vistas al jardín y al Valle del Jerte. Está compuesto por salón- comedor con cocina, dos dormitorios, uno individual y otro doble con cama de matrimonio y cuarto de baño común a ambos. Dispone de aire acondicionado y calefacción independientes. La cocina está completamente equipada, con frigorífico, placa vitrocerámica, microondas, tostador y menaje suficiente para la elaboración de alimentos (vajilla, cubertería, batería de cocina, cafetera,...), lavadora en zona de uso común, y en el salón tiene sofá convertible en cama de 1.05m.

Nº de Plazas: de **2 a 4**

Las Vaquerizas

Comarca: **Valle del Jerte**
Localidad: **El Torno**

Casa: **El Portugal**



Apartamento situado en la planta baja del edificio. Tiene terraza mirador con vistas al jardín y al Valle del Jerte. Está compuesto por salón- comedor con cocina, un dormitorio doble con cama de matrimonio y cuarto de baño en el interior del mismo. Dispone de aire acondicionado y calefacción independientes. La cocina está completamente equipada, con frigorífico, placa vitrocerámica, microondas, tostador y menaje suficiente para la elaboración de alimentos (vajilla, cubertería, batería de cocina, cafetera,...), lavadora en zona de uso común, y en el salón tiene sofá convertible en cama de 1.05m

Nº de Plazas: de **2 a 3**

La Puria

Comarca: **Valle del Jerte**
Localidad: **El Torno**

Casa: **El Portugal**



Apartamento situado en la primera planta del edificio. Tiene terraza mirador con vistas al jardín y al Valle del Jerte. Está compuesto por salón- comedor con cocina, un dormitorio doble con cama de matrimonio y cuarto de baño en el interior del mismo. Dispone de aire acondicionado y calefacción independientes. La cocina está completamente equipada, con frigorífico, placa vitrocerámica, microondas, tostador y menaje suficiente para la elaboración de alimentos (vajilla, cubertería, batería de cocina, cafetera,...), lavadora en zona de uso común, y en el salón tiene sofá convertible en cama de 1.05m

Nº de Plazas: de **2 a 3**

El Tío Picote

Comarca: **Valle del Jerte**

Casa: **El Portugal**

Localidad: **El Torno**



Apartamento situado en la primera planta del edificio. Tiene terraza mirador con vistas al jardín y al Valle del Jerte. Está compuesto por salón- comedor con cocina, un dormitorio doble con cama de matrimonio y cuarto de baño en el interior del mismo. Dispone de aire acondicionado y calefacción independientes. La cocina está completamente equipada, con frigorífico, placa vitrocerámica, microondas, tostador y menaje suficiente para la elaboración de alimentos (vajilla, cubertería, batería de cocina, cafetera,...), y en el salón tiene sofá convertible en cama de 1.05m

Nº de Plazas: de **2 a 3**

El Pitolero

Comarca: **Valle del Jerte**

Casa: **El Portugal**

Localidad: **El Torno**



Apartamento situado en primera planta del edificio. Tiene terraza mirador con vistas al jardín y al Valle del Jerte. Está compuesto por salón- comedor con cocina, un dormitorio doble con cama de matrimonio y cuarto de baño en el interior del mismo. Dispone de aire acondicionado y calefacción independientes. La cocina está completamente equipada, con frigorífico, placa vitrocerámica, microondas, tostador y menaje suficiente para la elaboración de alimentos (vajilla, cubertería, batería de cocina, cafetera,...), lavadora en zona de uso común, y en el salón tiene sofá convertible en cama de 1.05m

Nº de Plazas: de **2 a 3**

El Pozo

Comarca: **Valle del Jerte**

Casa: **El Portugal**

Localidad: **El Torno**



Apartamento situado en la segunda planta del edificio. Tiene terraza mirador con vistas al jardín y al Valle del Jerte. La cubierta es de madera, y está compuesto por salón- comedor con cocina, un dormitorio doble con cama de matrimonio y cuarto de baño en el interior del mismo. Dispone de aire acondicionado y calefacción independientes. La cocina está completamente equipada, con frigorífico, placa vitrocerámica, microondas, tostador y menaje suficiente para la elaboración de alimentos (vajilla, cubertería, batería de cocina, cafetera,...), lavadora en zona de uso común, y en el salón tiene sofá convertible en cama de 1.05m.

Nº de Plazas: de **2 a 3**

El Charco Lobo

Comarca: **Valle del Jerte**

Casa: **El Portugal**

Localidad: **El Torno**



Apartamento situado en la segunda planta del edificio. Tiene terraza mirador con vistas al jardín y al Valle del Jerte. La cubierta es de madera, y está compuesto por salón- comedor con cocina, un dormitorio doble con cama de matrimonio y cuarto de baño en el interior del mismo. Dispone de aire acondicionado y calefacción independientes. La cocina está completamente equipada, con frigorífico, placa vitrocerámica, microondas, tostador y menaje suficiente para la elaboración de alimentos (vajilla, cubertería, batería de cocina, cafetera,...), lavadora en zona de uso común, y en el salón tiene sofá convertible en cama de 1.05m

Nº de Plazas: de **2 a 3**

La Picotilla

Comarca: **Valle del Jerte**

Casa: **El Portugal**

Localidad: **El Torno**



Apartamento situado en la segunda planta del edificio. Tiene terraza mirador con vistas al jardín y al Valle del Jerte. La cubierta es de madera, y está compuesto por salón- comedor con cocina, un dormitorio doble con cama de matrimonio y cuarto de baño en el interior del mismo. Dispone de aire acondicionado y calefacción independientes. La cocina está completamente equipada, con frigorífico, placa vitrocerámica, microondas, tostador y menaje suficiente para la elaboración de alimentos (vajilla, cubertería, batería de cocina, cafetera,...),lavadora en zona de uso común, y en el salón tiene sofá convertible en cama de 1.05m.

Nº de Plazas: de **2 a 3**